

Soyez acteur de votre loisir.



Départementale
des Chasseurs
de la Loire



RAPPORT D'ACTIVITES

2017

SOMMAIRE

Edito

P1

Fonctionnement Fédération

Les administrateurs

P2

Le personnel

P4

Les bénévoles

P6

Les adhérents - Validation en ligne

P7

Saisies en ligne - Assurances

P8

La gestion des espèces et des habitats

Schéma Départemental de Gestion

P9

Couverts hivernaux

P10

Aménagement sous les lignes électriques

P11

Tableau de chasse petit gibier - Plan de gestion lièvre

P12

Déprédateurs

P13

Grand gibier

P14

Dégâts agricoles

P15

Prévention des dégâts

P16

Expérimentation du tir quantitatif sur le massif du Pilat

P17

Indicateurs de changement écologique

P18

Haies - Sanitaire

P19

Gibier d'eau et zones humides

Suivi reproduction - Programme aquafaune

P20

Réserve de Biterne

P21

Actions Environnementales

Suivi des passages à faune

P22

Trame verte bleue - Gestion de sites

P24

Formations

P25

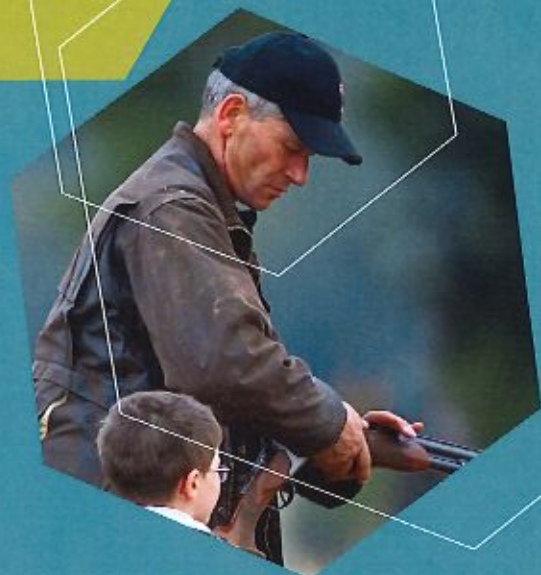
Informations

Pédagogie à l'environnement

P26

Supports de communication

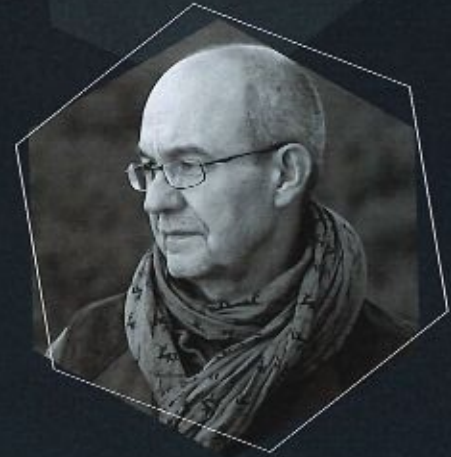
P27





EDITO

G rard AUBRET



La F d ration des Chasseurs de la Loire est une association Loi 1901, g r e d mocratiquement, charg e de missions de Service Public, et agr e au titre de la Protection de l'Environnement et de l'Education   la Nature.

Ce document, une premi re dans notre d partement, r sulte de la r flexion commune entre  lus et personnels   des fins de vulgarisation et de porter   connaissance. Nous esp rons qu'il permettra aux  lus des collectivit s, aux professionnels comme aux b n voles, d'avoir une connaissance renforc e de nos bonnes pratiques, et une culture minimale de nos approches cyn g tiques. Je vous invite   la diffuser ou   l'exploiter pour communiquer ensemble sur la chasse.

A travers ce document, je vous invite donc   suivre l'ensemble des travaux que nous avons conduits en 2017. Dresser le bilan des actions entreprises permet, en outre, de se projeter dans l'avenir et d' tre ainsi plus r actif.

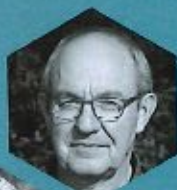
Le souci du suivi rigoureux et prospectif du nombre de nos adh rents, la gestion des Espaces et des Esp ces   travers le Sch ma D partemental de Gestion Cyn g tique, notre investissement dans diff rents programmes d'Actions Environnementales, la Formation et l'Information de nos chasseurs et du grand public, sont autant d'investissements qui permettent d'assurer le lien entre les g n rations.

La recherche permanente de nouveaux projets, de nouveaux partenaires, nous donne des ambitions l gitimes quant   la reconqu te de notre l gitimit     tre reconnus par tous !

Nous esp rons ainsi qu'  la lecture de cet ouvrage, vous comprendrez que c'est bien d'une chasse raisonn e et raisonnable dont nous assurons la gestion, gage de p rennisation !

1

FONCTIONNEMENT DE LA FDCL



Gérard AUBRET
Président



Guy MOUYER
Vice Président (secteur Nord)
Commission technique



Jean-Marc SORLIN
Vice Président (secteur Centre)
Commission communication



Yvon MATHEVET
Vice Président (secteur Sud)
Commission sécurité



Michel SEAUME
Trésorier
Permis de chasser



Yves DIMIER



Michel PICHON
Secrétaire



Gilles CHANTREL

Remplacé par



Gilles GOUTTEFANGEAS

Remplacé par



Bruno GRAVELAIS
Gibier d'eau



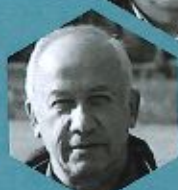
Antoine BETHENOD
Recherche au sang
Grand gibier



Maurice MAZODIER
Biterne



Henry PEURIERE



Edmond ROMAGNY
Croix bouquin



Didier ROUSSON



Michel COLLANGES

démissionnaire



Alain DAFFINO

démissionnaire

LES ADMINISTRATEURS



LE PERSONNEL



Sandrine GUENEAU
Directrice
Chargée de communication



Christine LOVAGLIO
Assistante de Direction
Responsable Service Administratif



Christine BASTIDE
Comptable
Ressources Humaines



Caroline DUBOIS
Secrétaire
Indemnisation des dégâts Gibiers



Christine MAGAT
Secrétaire
Communication internet / réseaux sociaux



Sandrine HUREAU
Secrétaire
Examen du Permis de Chasser
Validation du Permis de Chasser



Catherine COUTENSON
Secrétaire Technique
Plan de chasse Chevreuils
Gestion administrative des territoires



Gilles CHAVAS
Technicien supérieur
Responsable Service Technique
Dossiers petit gibier - Agrifaune / Aquafaune



Nicolas MEUNIER
Technicien
Formation Permis de Chasser
Cultures à gibiers



Franck VITAL
Ingénieur
Responsable Etudes environnementales
Dégâts de gibiers



Noémie SAINT-JOANIS
Technicienne
Formations Garde Particulier et Sécurité



Julien HUREAU
Technicien supérieur
Grand gibier / Plan de chasse
Dossiers Haies
Sanitaire



Pierric THOUILLEUX
Animateur Nature - Communicant
Réserve de Biterne - Maison des Etangs
Gravière aux oiseaux



Régis DUPERRON
Technicien
Nuisibles - Piégeage
ACCA



Claire BOYER
Chargée de mission
Etudes environnementales



Benjamin BERTHET
Agent entretien
des Espaces verts des 3 sites
Saveurs du Forez - rillettes
Gestion clôtures protection



Patrick DAVID
Agent entretien
Espaces verts



LES BENEVOLES

FORMATIONS

 **500**
HEURES

piégeage
sécurité
tir à balles
chasse à l'approche
chasse à l'arc



LES ADMINISTRATEURS

 **750**
HEURES

Réunions
du Conseil
d'Administration



Participation
aux comptages
et diverses
manifestations



Participation
aux commissions
fédérales et
départementales



Réunions
de secteurs
et grand gibier



COMPTAGES

 **2000**
HEURES

Implication
des chasseurs



LES FORMATEURS DU PERMIS DE CHASSER

 **330**
HEURES

10
moniteurs
impliqués



30
Journées
monopolisant
2 moniteurs

LES ADHERENTS

908

Chasses
adhérentes

85 ACCA
144 COMMUNALES
677 PARTICULIERES
2 GIC

10 776 Chasseurs
ligériens

52 ans
Age moyen

1% 

EXAMEN PERMIS DE CHASSER 9 sessions

353 candidats convoqués
329 présents
254 ont obtenu l'examen



77%
DE REUSSITE

10%



CHASSE ACCOMPAGNEE

6 sessions

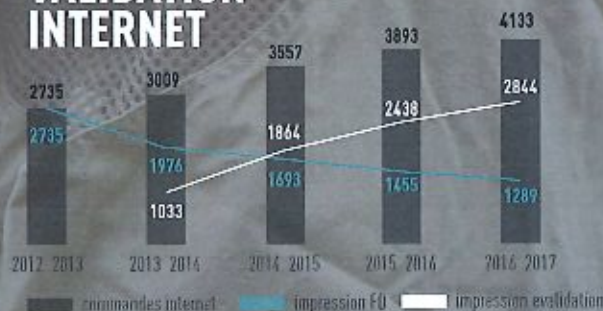
75 chasseurs accompagnés formés

LA VALIDATION EN LIGNE

VALIDATION LOIRE ET NATIONALES

Départementales	9177
Nationales	1002
Nouveaux Chasseurs	210
Temporaires	387

VALIDATION INTERNET



En 2016/2017 environ 70% des validations par internet sont imprimées à domicile (evaluation), avec la répartition suivante : 2022 validations annuelles (départementales et nationales) et 822 validations temporaires tous départements.

SAISIE EN LIGNE



Depuis 2014 les adhérents territoriaux ont la possibilité de saisir par internet leurs prélèvements sanglier et chevreuil.

portail.logicielschasse.fr

PRELEVEMENTS SAISIE EN LIGNE

	15 %	26 %	30 %
	2014-2015	2015-2016	2016-2017
Chasses	114	118	131

PLAN DE CHASSE SAISIE EN LIGNE

	47	80	81
	2014-2015	2015-2016	2016-2017

ASSURANCES CONTRAT DE GROUPE

Garanties optimales et Prix négociés !



439

Chasses assurées



900

chasses adhérentes dans le département

SOCIETES DE CHASSE ASSUREES

+65 %
en 5 ans



7285

Chasseurs ont souscrit à L'assurance Responsabilité Civile Chasse de groupe



GESTION DES ESPECES ET DES HABITATS

SCHEMA DEPARTEMENTAL DE GESTION

Le Schéma Départemental de Gestion Cynégétique n'est rien d'autre qu'un document de planification de la chasse dans le Département qui a la particularité d'être opposable aux chasseurs, aux sociétés, groupements et associations de chasse.

Celui-ci a une validité de 6 ans.

Un stagiaire en dernière année d'étude supérieure a été engagé pour dresser le bilan. Les chasseurs et les présidents d'associations ont été sollicités au travers un

questionnaire. Deux réunions se sont tenues en septembre 2017 avec les associations spécialisées puis avec les autres acteurs (DDT, Chambre d'agriculture, Représentants des forestiers ...) pour valider ce bilan puis commencer à émettre des propositions pour le prochain SDGC.

La Fédération a rédigé un projet qui a été soumis en début d'année 2018 pour une validation à l'assemblée générale 2018.

230 chasseurs ont participé
271 associations de chasse ont répondu
7 réunions de travail
62 fiches action
74% des fiches réalisées

55% des chasseurs favorables à un responsable de battue formé
50% des chasseurs insatisfaits des règles d'agrainage
175 associations agrainent le grand gibier

LE PROJET PREVOT

SECURITE
une formation obligatoire pour les responsables de battue applicable en 2023

AGRAINAGE
pas de modification (compromis entre la profession agricole et les chasseurs)

Plans de gestion lièvre, sanglier

**80h de travail
6 mois de temps stagiaire**

En attente des modifications juridiques pour l'utilisation des colliers de repérage pour la chasse aux chiens courants

70 fiches action

Plan de chasse chevreuil triennal



COUVERTS HIVERNAUX

UN PARTENARIAT GAGANANT CHASSEURS / AGRICULTEURS

Contexte : l'implantation de cultures intermédiaires favorables pour la biodiversité (CIPAN, CIPANAB, jachère favorables à la biodiversité) induit un travail supplémentaire dans les rotations des cultures mais

présente plusieurs avantages, notamment : limiter l'érosion, piéger les nitrates, fournir un abri et des ressources trophiques aux animaux sauvages, favoriser le développement d'insectes pollinisateurs...

OBJECTIF mise en place sur une période plus longue que celle prise par les textes

BILAN DES VISITES 5 et 7 décembre 2017, avec la participation des élus, des agriculteurs et des chasseurs.

MELANGE

Pois fourrager, Avoine, Moutarde, Phacélie, Féverolle, Avoine, Moutarde, Radis fourrager, Sarrazin, Trèfle d'alexandrie

MONTANT 8 500 €

SURFACE 377 HA

LIEUX IMPLANTATION

Plaine du Forez,
Monts du Forez
Plaine de Roanne



Augmentation de la fréquentation des parcelles par avifaune, mammifères et insectes pollinisateurs

Limitation des apports d'engrais minéraux

Développement de l'entomofaune (abeilles, carabes et autres auxiliaires des cultures...)

Amélioration de la structure du sol

Limitation du ruissellement et de l'érosion des sols

Amélioration des conditions agronomiques (adventices, risques entomologiques, pathologiques, etc...)

Aspect paysager

AMENAGEMENT SOUS LES LIGNES ELECTRIQUES

Une convention de partenariat entre RTE (Réseau de Transport d'Electricité) et une société de chasse est en cours de signature, modèle pour d'autres sociétés de chasse qui ont la volonté d'implanter des cultures ou débroussailler les zones situées sous les lignes téléphoniques de moyenne tension pour favoriser la faune.



Objectif éviter les coupes rases ou le broyage anarchique sous les lignes électriques. Mise en place de culture si nécessaire.

IL EXISTE 2 TYPES DE CONVENTIONS

**Une convention entre
RTE et la FDC**

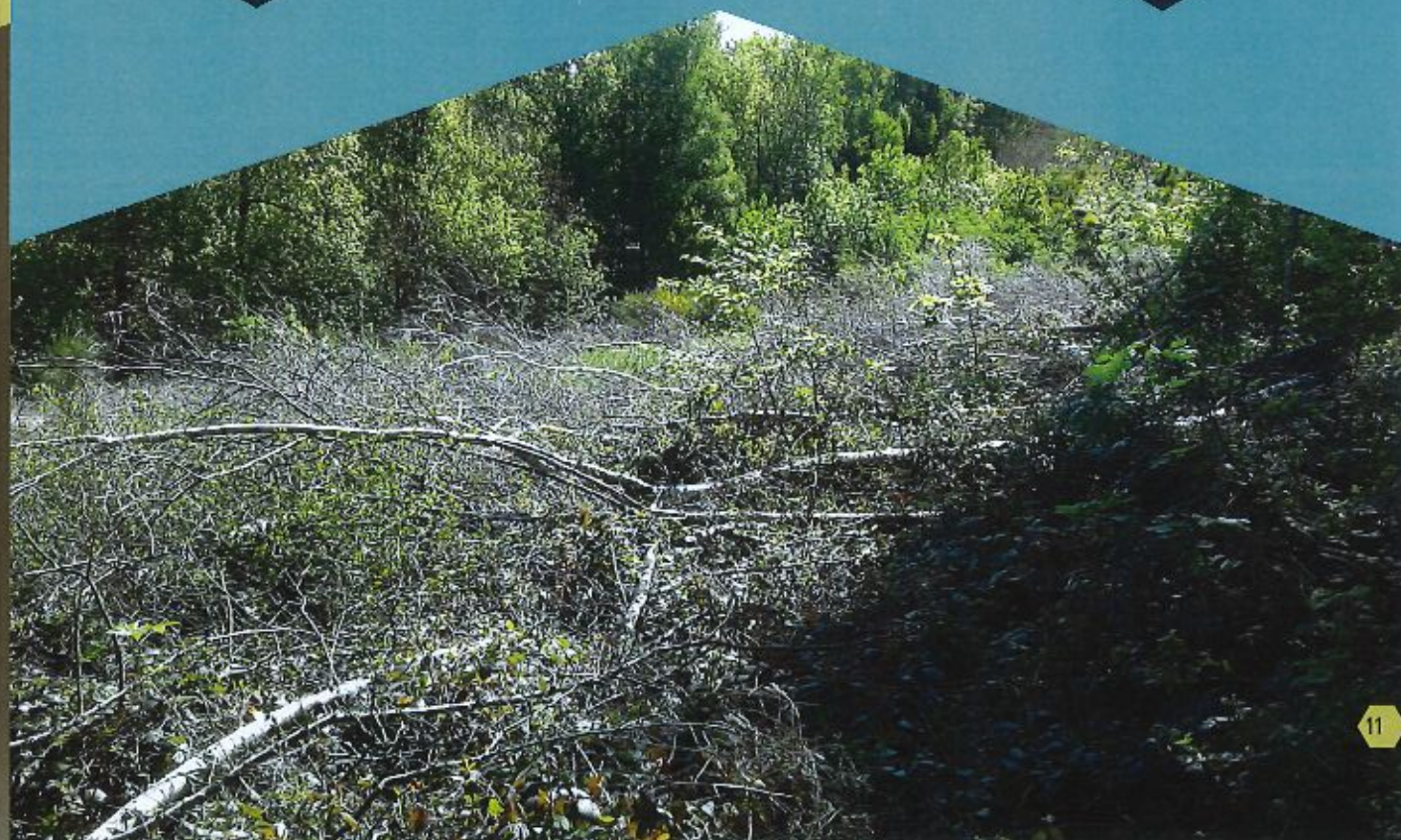
6 ANS

Seules les zones boisées ou de landes traversées par ces lignes électriques peuvent faire l'objet de conventions et d'aménagements.

La convention doit permettre d'améliorer les conditions d'entretien ou la mise en culture pour améliorer de façon significative l'accueil de la faune sauvage.

**Une convention entre
les propriétaires,
RTE et la FDC**

6 ANS



TABLEAUX DE CHASSE



5 000

Lièvres prélevés dans le département ces chiffres sont en légère baisse depuis 4 ans.

4 500
2013

Le nombre de retour de tableaux de chasse diminue régulièrement.

Il faut absolument **se mobiliser** pour connaître le plus précisément possible nos tableaux de chasse.

2 500
2016



MOYENNE DES PRELEVEMENTS 5 DERNIERES ANNEES

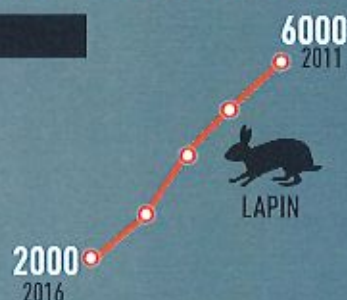
FAISANS **12 558**

LIEVRES **5 278**

GRIVES **4 500**

PIGEON RAMIER **3 883**

CANARD COLVERT **2 866**



PLAN DE GESTION LIEVRE

Depuis sa mise en place en 1998 dans la Loire, la gestion départementale a connu des évolutions positives



Amélioration de la précision du suivi de la reproduction par la radiographie des pattes

Gestion en cours de saison de chasse plus précise sur quelques unités de gestion.



La décision par un organisme extérieur de la fermeture anticipée en cas de mauvaise reproduction ne fonctionne pas, Seuls les responsables de chasse peuvent prendre cette initiative.



Nécessité d'une prise en main de la gestion du Lièvre par les sociétés de chasse.



Suivre les tableaux de chasse au jour le jour,

Stopper les prélèvements immédiatement en cas de mauvaise reproduction (moins de 45 % de jeunes) ou laisser la possibilité de chasse sans tir pour le plaisir.



42 % de jeunes ces 5 dernières années

reproduction

en moyenne moins bonne durant ces dernières années.



DEPREDATEURS

Prélèvements issus du piégeage, de la chasse à tir et de la vénerie sous terre.

carnets retournés

151 moyenne sur 5 dernières années
137 2016



2 600 capturés par piégeurs sont prélevés dans la Loire
 SOIT 1 POUR 2



Martre
 cette espèce n'est plus classée nuisible sur le département
168 prises accidentelles



Fouine
500 sont prélevées dans la Loire / an



Putois
 Sa présence est notée de façon régulière dans la Loire. Son classement gibier ne permet plus une régulation par piégeage.
70 prises accidentelles



181 sont prélevés dans la Loire

Les corvidés



Corbeau freux
 régulation par capture (piégeage et par tirs)
 de **3000** sont prélevés à **6000** dans la Loire



Corneille noire
 espèce prédatrice sur les œufs et les oisillons
 de **2500** sont prélevés à **3000** dans la Loire



Pie bavarde
 espèce largement représenté dans le département.
 espèce prédatrice sur les œufs et les oisillons
 de **2500** sont prélevés à **5000** dans la Loire



Etourneau sansonnet
 Il est classé nuisible dans la Loire, mais les moyens de capture à ce jour restent inefficaces.
 de **2000** sont prélevés à **4000** dans la Loire

Les chiffres définitifs de la saison n'ont pas été communiqués.

GRAND GIBIER



SANGLIER



**CERF
ELAPHE**



CHEVREUIL

Quelques individus dispersés présents localement. Ne justifie pas la mise en place d'un plan de chasse

SANGLIER

Le sanglier est présent dans la plupart des communes du Département..

La modification des pratiques culturelles avec une augmentation des surfaces en maïsiculture, la présence de couverts hivernaux dans les zones de plaine et une forte déprise agricole dans les zones de

piémont et de montagne crée des zones refuges et de tranquillité dans lesquelles les animaux se remettent.

Les zones non chassées se multiplient et sont autant de zones refuges où le sanglier trouve quiétude.

La conjonction de l'ensemble de ces facteurs forme un cocktail très favorable au développement de l'espèce.

Tableau de chasse départemental



DEGATS AGRICOLES

Dans la Loire, avec un tableau de chasse de moins de 3000 animaux, l'expansion de l'espèce est maîtrisée même s'il subsiste quelques zones sensibles souvent liées à la présence de zones non chassées.

Les frais de remise en état sont à la charge de la Fédération des Chasseurs



360
DOSSIERS
DEGATS
TRAITES

120 HA
DETRUITS SUR
220 HA

55%

prairies

31%

céréales

13%

ÉVOLUTION DES DÉGATS

2013 2014	158 543 €	193 HA
2014 2015	75 232 €	148 HA
2015 2016	139 872 €	284 HA
2016 2017	117 450 €	250 HA

INDEMNISATION POSSIBLE

Pour les exploitants agricoles sur leurs cultures ou leurs récoltes

Si les dégâts sont causés par des sangliers ou autres espèces de grands gibiers

NOUVELLES MODALITÉS DEPUIS LE DÉCRET DU 23 DÉCEMBRE 2013

Indemnisation à la parcelle culturale

ensemble des parcelles contiguës d'une même culture appartenant à la même exploitation

Indemnité due si les dégâts sont supérieurs à un seuil minimal

fixé à 3 % des surfaces culturales détruites ou à partir de 100 € ou de 230 € selon la nature de la parcelle.

Facturation des frais d'estimation au réclamant si les seuils ne sont pas atteints

PREVENTION DES DEGATS

Les chasseurs accordent une grande importance à la prévention des dégâts

CHASSE
du 15 août au 28 février, soit un effort considérable durant plus de six mois.



EVOLUTION DES SURFACES DETRUITES

2006 /2013

17 HA

Dégâts d'hiver



2014 /2017

27 HA +55%

ARRET DE L'AGRAINAGE EN HIVER

CLOTURES
convention de prêt
10 000 €
D'ACHAT
DE MATERIEL

CULTURES DE DISSUASION
territoire à disposition des sangliers en période sensible pour les cultures

l'arrêt réglementaire de l'agrainage en période hivernale (demandé par le monde agricole) a provoqué une augmentation importante des dégâts en hiver principalement sur prairies.

AGRAINAGE
tout au long de l'année pour limiter la recherche de nourriture dans les parcelles et cantonner les animaux dans les bois loin de celles-ci.

EXPERIMENTATION DU TIR QUANTITATIF SUR LE MASSIF DU PILAT

Cette mesure part d'un constat simple des chasseurs : pour les chasses ayant des attributions de chevreuils >15, le tir aléatoire donne une répartition équitable du prélèvement dans les classes d'âge et de sexe.



Une analyse du cartilage nous donne une indication sur l'âge et la longueur de la patte arrière des jeunes ongulés est un indicateur fiable de l'état d'équilibre entre populations et environnement.

Ce nouvel indicateur cumulé avec l'IKV et les indices d'abrutissement traduit au plus juste les modifications population / milieux.



CHEVREUIL

Il est présent dans toutes les communes du département. Le chevreuil fait l'objet depuis 1990 d'un suivi particulier tant au niveau de la connaissance de ses populations que de ses relations avec le milieu naturel et la forêt plus particulièrement.

Des suivis de l'**abondance** de la population par la méthode des Indices Kilométriques Voitures sont réalisés chaque année sur l'ensemble des Unités de Gestion Grand Gibier.

conditions de cette expérimentation

Attributions uniquement de bracelets CHI sur le massif

Récupération de ces pattes durant des permanences, vérification de l'âge et mesure de la patte

Obligation de récolte des pattes arrières de l'ensemble des chevreuils prélevés

5153
attributions

4794
prélevés

92%
de réalisation
de plan de
chasse

INDICATEURS DE CHANGEMENT ECOLOGIQUE

Les Indicateurs de Changement Ecologique ont été généralisés depuis 2000 dans tout le département. ils permettent d'apprécier finement l'état de la relation entre une population de grands herbivores et son habitat depuis la colonisation jusqu'à la saturation.

**3 TYPES
D'INDICATEURS**
validés scientifiquement
ont été mis en place.

**abondance
relative
des animaux**
effectif reproducteur

257 CIRCUITS VOITURES

(Indices Kilométriques Voiture)

Cet indice est exploité à l'échelle des Unités de Gestion Grand Gibier.

Ce sont les chasseurs seuls qui font ces relevés.

**5000
KM**

**2500
HEURES**

**performance
individuelle**
reproduction,
mortalité et
qualité phénotypique

Les variations sont suivies par le biais de la masse corporelle des jeunes. Chaque année ces relevés sont effectués par les chasseurs dans le cadre de leur activité. Il est demandé dans le cadre du protocole de peser à 200 grammes près tous les animaux tués à la chasse.

**300
HEURES**

**relation
Ongulés
milieu naturel**

Cette relation est caractérisée par deux types d'indicateur :

l'Indice de Consommation qui évalue la qualité de l'habitat et de l'impact de la population sur l'habitat.

l'Indice d'abrouissement qui évalue la pression de la faune sur les espèces végétales forestières à forte valeur ajoutée (dans la Loire essentiellement le Sapin pectiné- *Abies alba*).

Le tableau de bord annuel de l'ensemble de ces indicateurs donne des informations précieuses sur l'équilibre sylvo-faunistique .

l'analyse de ces données est utilisée pour le plan de chasse de chaque territoire.

HAIES

La Fédération assure un appui technique (fourniture des arbustes, travail du sol, plantation,..) à ses adhérents pour la plantation de haies sur le département et leur pérennité grâce à l'aide financière des partenaires.

Loire
LE DÉPARTEMENT

La Région
Auvergne-Rhône-Alpes



8Km
de haie

11
communes
bénéficiaires

250 H
de travail



SANITAIRE

**CHASSEURS,
SENTINELLES DE LA
NATURE**



RAPPORT DES ANALYSES DE GIBIER CONFIEES AU LABORATOIRE DEPARTEMENTAL

Espèces	Résultats	Communes	Analyse
LIEVRE	RHDV2	ANDREZIEUX	Mortalité élevée Lapins et Lièvres
LAPIN	VHD	ANDREZIEUX	Mortalité élevée Lapins
LIEVRE	EBHS	ST ROMAIN LA MOTTE	Mortalité élevée Lièvres
LIEVRE	EBHS	VOUGY	Mortalité élevée Lièvres
LIEVRE	COCCIDIOSE	BELLEGARDE EN FOREZ	Mortalité isolée
PIGEON RAMIER	HEMORRAGIE INTERNE	L'ETRAT	
CHOUCAS	RAS	SAINT ETIENNE	
LIEVRE	PSEUDOTUBERCULOSE	PRALONG	Mortalité isolée
LIEVRE	PSEUDOTUBERCULOSE	CHAMPDIEU	Mortalité isolée
COLVERT	PCB	ST CYPRIEN	Ensemble échantillons non conforme



1500 €

GIBIER D'EAU ET ZONES HUMIDES

SUIVI DE REPRODUCTION

Sur les 10 dernières années pas d'évolution de tendance significative sur le nombre de nichées aux 10 ha d'eau ; lien direct entre diversité des herbiers aquatiques et la reproduction des canards (test sur 14 étangs).

35 ans
de suivi



Partenariat
ONCFS et FDC

Amélioration de la reproduction
l'année qui suit la mise en ASSEC.

5 espèces

Colvert, Chipeau,
Milouin, Morillon,
Nette rousse

450 ha
d'eau

COLVERT	82
CHIPEAU	25
MILOUIN	148
MORILLON	53
NETTE ROUSSE	69

MOYENNE DES NICHES
SUR LES 5 DERNIERES
ANNEES

sur 60 étangs d'une
surface moyenne de 7,6 ha

PROGRAMME AQUAFAUNE

Les prairies
de bords
d'étangs

Mise en évidence de l'attractivité des prairies temporaires très denses pour la reproduction des canes Colvert et Chipeau. Taux de mortalité équivalent à 100 % lié aux dates de récoltes très précoces. collaboration entre ONCFS et FDC

75%

des surfaces entourant les
étangs sont défavorables à
la reproduction des
canards de surface

5 % sont attractives
mais mortelles

20 %

de prairies permanentes
fauchées donc à priori
favorables, mais
récoltées trop tôt.

La déprise
piscicole



L'activité piscicole
favorise la végétation
aquatique,



La végétation aquatique
favorise la reproduction
des anatidés



RESERVE DE BITERNE

Depuis 30 ans maintenant, la Fédération des chasseurs gère le site de la Réserve de Biterne véritable vitrine en termes d'aménagement et de communication sur ce patrimoine que représentent les étangs. En 2017, la rédaction du 4^{ème} plan de gestion a été élaborée par un bureau d'étude et l'appui des partenaires.



1364 HEURES
de temps de personnel
pour la gestion du site
gestion, entretien,
comptage, piégeage

EN JEUX ECOLOGIQUES MAJEURS

5 Habitats naturels
d'intérêt communautaire

4 espèces
de flore protégées

oiseaux d'eau
oiseaux prairiaux
et bocagers



1 papillon protégé
le Cuivré des marais



2 amphibiens :
la Rainette verte
le Triton crêté



EN JEUX SOCIO ECONOMIQUES

Maintien d'une activité piscicole contribuant à la gestion des milieux et à la préservation de la biodiversité

Intégration du site dans le tissu local

Ouverture raisonnée au public sans incidence sur la biodiversité du site



ACTIONS ENVIRONNEMENTALES

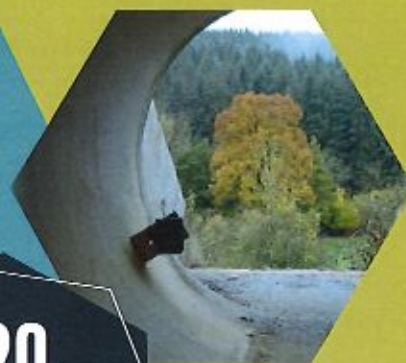
SUIVI DES PASSAGES A FAUNE

A l'aide de pièges photographiques disposés dans des endroits stratégiques, la Fédération participe à la création et évalue l'efficacité des passages à faune sur différents secteurs

Autoroute A89 section Balbigny – Violay

ESPECES PHOTOGRAPHIEES 2016 2017

SANGLIER	33
RENARD	74
RAGONDIN	9
MARTE FOUINE	32
LIEVRE	27
CHEVREUIL	237
CHAT FORESTIER	14
BLAIREAU	64



490
OBSERVATIONS
SUR ESPECES
CIBLES

Création de l'Eco-pont de « la Grande Pinée »

Dans le cadre d'un partenariat avec Vinci Autoroute, la Fédération des chasseurs a participé à la réalisation d'un éco-pont au-dessus de l'A72, sur la commune de Chambéon et en assure le suivi.

6336
OBSERVATIONS
DEPUIS 2 ANS

Corridors écologiques
de Changy
et Vendranges

Corridors biologiques Grand Pilat

Suivi du déplacement d'une espèce cible, le sanglier



42
sangliers
marqués

11
sites de
captures

« **Papoum** »
capturé sur Cha-
vanay,
suivi 10 jours
perte collier.

« **Juju** »
capturée sur
Reventin Vaugris
encore suivie
actuellement.

3
adultes
équipés
de collier
GPS

« **Pumba** »
capturé sur
Reventin Vaugris,
suivi 2 mois
tué à la chasse.



**ESPECES OBSERVEES
EN 2016 / 2017
SUR TOUS LES OUVRAGES**



**Suivi des ouvrages
de franchissement
des voiries par pièges
photographiques en
vallée du Rhône**

**40 ouvrages
ont fait l'objet
d'un suivi
en 2016**

**2638
observations
16 espèces**

TRAME VERTE ET BLEUE

Le nouveau Contrat Vert et Bleu est spécifiquement appliqué sur Saint-Etienne Métropole, Roannais Agglomération et Loire Forez Agglomération.

Le principal programme d'action porte sur la plantation de haies souvent associées à la restauration ou à la création de mares pour la conservation de nos populations de petit gibier mais aussi pour la biodiversité dans son ensemble.

BILAN DES AMENAGEMENTS PAR CORRIDOR

	mares	haies mètres
Unieux	5	
Tartaras	2	255
St-Jean Bonnefonds	6	490
La Fouillouse Sud	1	
Bessy La Fouillouse Nord	5	320



GESTION DE SITES

Réhabilitation d'un ancien site industriel

En janvier 2014, la Fédération signe avec la Société RONAVAL (Véolia) une convention pluriannuelle afin de mettre en place une gestion environnementale de leur ancien site de stockage de déchets d'ordures ménagères.

9 bandes de cultures diversifiées

6000 arbres plantés sur 1Km

Botanique

Des inventaires botaniques sont également réalisés chaque année.

22 espèces de ligneux et semi-ligneux

72 espèces de plantes à fleurs

22 carex juncs et graminées

plusieurs espèces d'orchidées

Les suivis faunistiques

40 espèces d'oiseaux différentes sur le site

1 espèce protégée de papillons le Cuivré des marais



FORMATIONS

	SESSIONS	PARTICIPANTS
PIEGEAGE	2	52
TIR A BALLES	20	145
TIR CORVIDES	0	0
HYGIENE DE LA VENAISON	1	16
CHASSE A L'ARC	1	10
GARDES CHASSES PARTICULIERS	1	18
SECURITE AU CTMU	4	54
SECURITE PROXIMITE	30	442
ADMINISTRATIVE ET JURIDIQUE	1	17
CHASSE A L'APPROCHE	1	17
CONTROLE DE TIR - UNUCR	1	10
		781



Témoignage de Mr PERRET Jean Guy Président de la société de la chasse communale de Changy

« J'ai suivi la formation sécurité pour les responsables de battue il y a 3 ans.

Etant président je suis le responsable de la battue. Cette formation m'a beaucoup appris et m'a permis de retranscrire à mes sociétaires des points essentiels abordés lors de la formation

N'ayant jamais passé d'examen du permis de chasser, comme bon nombre d'anciens chasseurs, cette formation m'a apportée beaucoup, surtout sur la manipulation de l'arme. J'ai également pu comprendre le cheminement après un accident et les responsabilités de chacun.

C'est d'ailleurs un message fort que j'ai véhiculé auprès de mes sociétaires.

Dans ma société, les consignes sont énoncées à chaque fois, et je les donne également par écrit aux sociétaires et invités.

Nous avons également investi dans des miradors pour les battues.

Pour résumer je suis très heureux d'avoir participé à cette formation très intéressante »

Formation spécifique organisateur de battue

Programme sur 1 journée

Alternance théorie pratique :

Déroulement et organisation d'une battue

Que faire en cas d'accident ?

Manipulation et Rangement de l'arme

Analyse de l'environnement de chasse et Angle de 30°

Règles de sécurité petit et grand gibier

Analyse des accidents de chasse - Responsabilités

L'attestation de formation responsable de battue est valable sur l'ensemble de la région Auvergne Rhône Alpes.

Evolution : d'ici la fin du prochain Schéma Départemental de Gestion Cynégétique (2024), la formation sera obligatoire pour toutes les personnes souhaitant être responsable de battue.



INFORMATIONS

PEDAGOGIE A L'ENVIRONNEMENT

FREQUENTATION BITERNE MAISON DES ETANGS ANIMATIONS

Primaires	751
Collèges	101
Lycées agricoles	68
Centres de loisirs	35
Visite grand public	844
Ateliers/événementiels	614
Animation jeu de l'oie	105
Sentier en accès libre	7982

10500
VISITEURS
EN 2016

850
VISITEURS

30 ANS
BITERNE

FREQUENTATION GRAVIERE AUX OISEAUX

Maison	4524
Site extérieur	21086

300
VISITEURS
pour la fête
de la GAO

CENTRE DE FORMATION DE NEULISE

- Permis de chasser : 60 jours
- Formations : 10 jours
- Structures externes : 20 jours
- Réunions techniques : 3 jours

UN DIMANCHE A LA CHASSE

Des chasseurs et des non-chasseurs passent une demi-journée ensemble !

100 NON-CHASSEURS
ACCUEILLIS

30 ACCA
MOBILISEES

La Fédération des Chasseurs de la Loire, toujours active en matière de communication a instauré cette opération annuelle le troisième dimanche d'octobre dès 2013.

Participation active du public pour un partage des valeurs de la chasse :

la communion
avec la nature

la beauté des
paysages

les échanges
avec le chien

la convivialité

SUPPORTS DE COMMUNICATION

COMPTE FACEBOOK

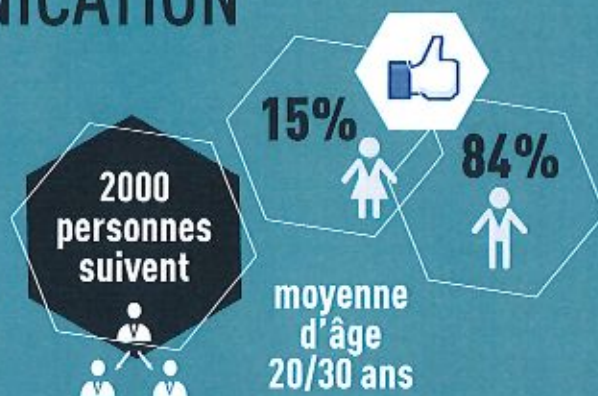


Suivez notre actualité, nos diaporamas, nos événements, nos vidéos sur les pages facebook de la FDC42

<https://www.facebook.com/federationchasseursloire/>
<https://www.facebook.com/maisonetangsforez/>

www.fdc42.fr

Le site internet est à votre disposition pour vous tenir informé de la réglementation, des dates de formations diverses et variées, des documents à télécharger pour vous faciliter les démarches administratives.



La vie de la FDC42 est résumée dans notre site mis à jour régulièrement. Consulter notre foire aux questions chasseurs ou grand public pour répondre rapidement et simplement à vos interrogations sur la chasse, la faune...

SERVICE MAILING

En fonction de l'actualité, la Fédération envoie par mail des informations ou des convocations à des réunions. Ce service est amené à se développer pour réduire les frais administratifs.

Peu à peu les envois par la poste seront supprimés ; Communiquer votre adresse mail et relever régulièrement votre boîte va devenir indispensable pour ne manquer aucune information importante.



LE CHASSEUR DE LA LOIRE

Il relate chaque trimestre l'actualité de votre fédération et les informations sur la chasse en France.

- Les dates et réglementations importantes pour votre saison de chasse
- Arrêté d'ouverture et de fermeture de la chasse,
- Attributions Lièvre pour la saison en cours,
- Le calendrier des formations diverses et variées se déroulant au sein de la FDC42,
- Les extraits de compte rendu de Conseil d'administration de la FDC42,
- La rubrique « SECURITE » ou « EXEMPLE A NE PAS SUIVRE » reprenant les circonstances d'accident ou infraction à la chasse,
- Les communiqués des Associations départementales
- Les manifestations et petites annonces

200
HEURES DE
TRAVAIL



4
NUMEROS
PAR AN



9500
ABONNES



LES RENCONTRES SAINT HUBERT

Organisées par la Fédération en octobre depuis de nombreuses années, ces rencontres sont bien accueillies par les chasseurs et les résultats sont remarquables.

La finale départementale du Concours St Hubert réunit des amateurs de chiens d'arrêt et de spaniel ; véritable vitrine de la chasse, elle est ouverte à tous les passionnés de la chasse et du chien.

Après un parcours où les juges apprécient autant le comportement du chasseur (éthique, connaissance, comportement, sécurité) que les qualités du chien (aptitudes, dressage), les vainqueurs de chaque catégorie défendent les couleurs de la Loire au niveau régional puis éventuellement national voire mondial où plusieurs ligériens se sont récemment illustrés.

Le succès de cette manifestation ne cesse de grandir avec un nombre de concurrents de plus en plus important chaque année.





4 RECETTES

40 POINTS DE VENTES

**12 500
POTS VENDUS**

RILLETTES DE CARPES



Pêche des carpes dans les étangs du Forez gérés par la Fédération des Chasseurs de la Loire Transformation et fabrication des rillettes par l'entreprise SAVEURS D'EAU DOUCE.

—
**ENGAGÉS AUX
CÔTÉS DES
TERRITOIRES**

**INVESTIS
DANS LA VIE
LOCALE**

www.groupama.fr    

Groupama Rhône-Alpes Auvergne - Caisse régionale d'Assurances Mutuelles Agricoles de Rhône-Alpes Auvergne - 50 rue de Saint-Cyr - 69751 Lyon cedex 09 - 779 838 366 RCS Lyon. Emetteur des Certificats Mutualistes. Entreprise régie par le Code des Assurances et soumise à l'Autorité de Contrôle Prudential et de Résolution - 61 rue Taitbout - 75009 Paris. Document et visuels non contractuel - Crédit photo : iStock - Conception : DIS2IGENTIA  - 2018



Groupama
la vraie vie s'assure ici