

# Commission Départementale de la Chasse et Faune Sauvage

2024  
(analyse des données 2023)

[www.fedechasse42.fr](http://www.fedechasse42.fr)

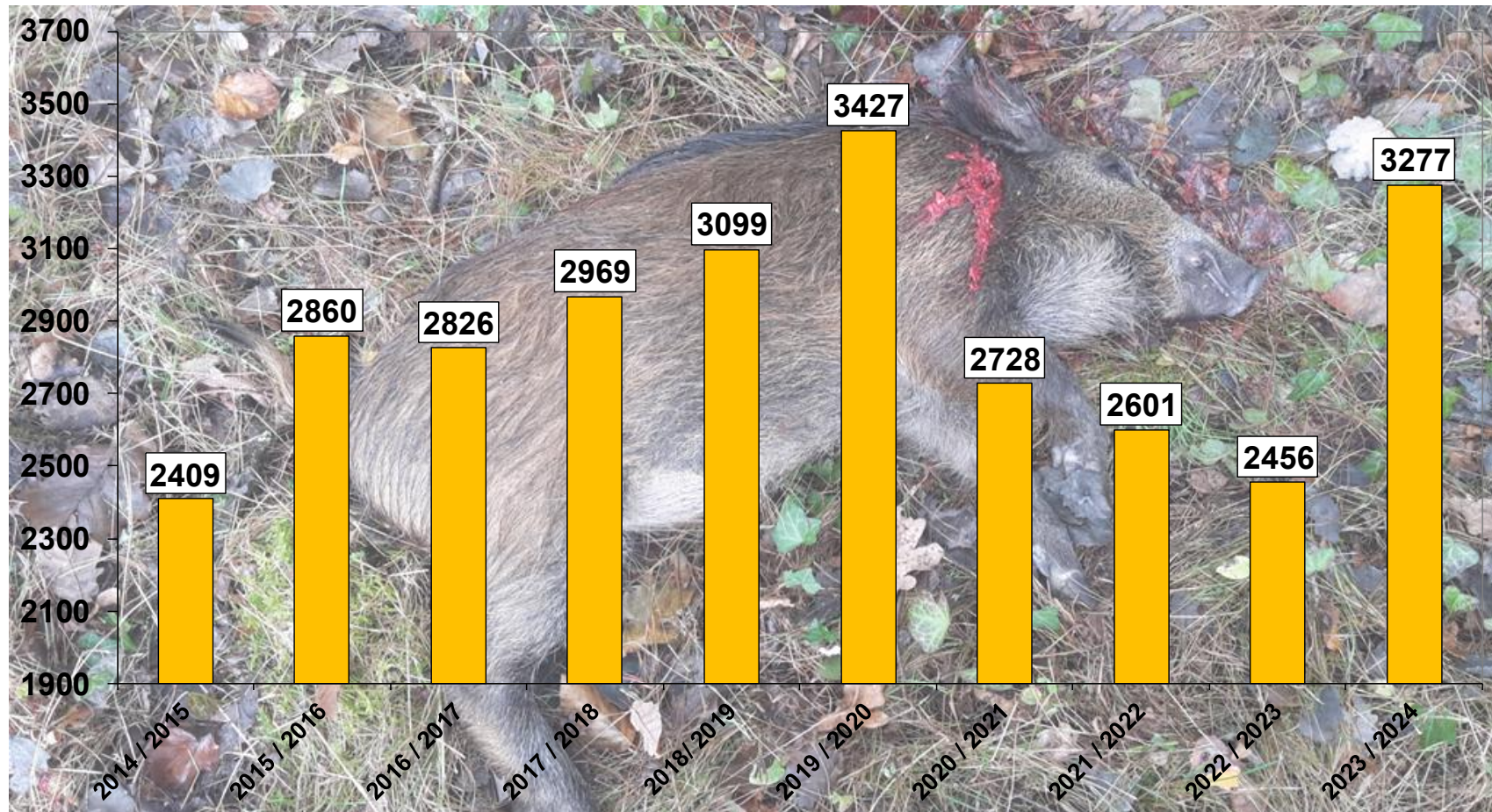
# Sanglier tableau de chasse bilan saison écoulée



[www.fedechasse42.fr](http://www.fedechasse42.fr)

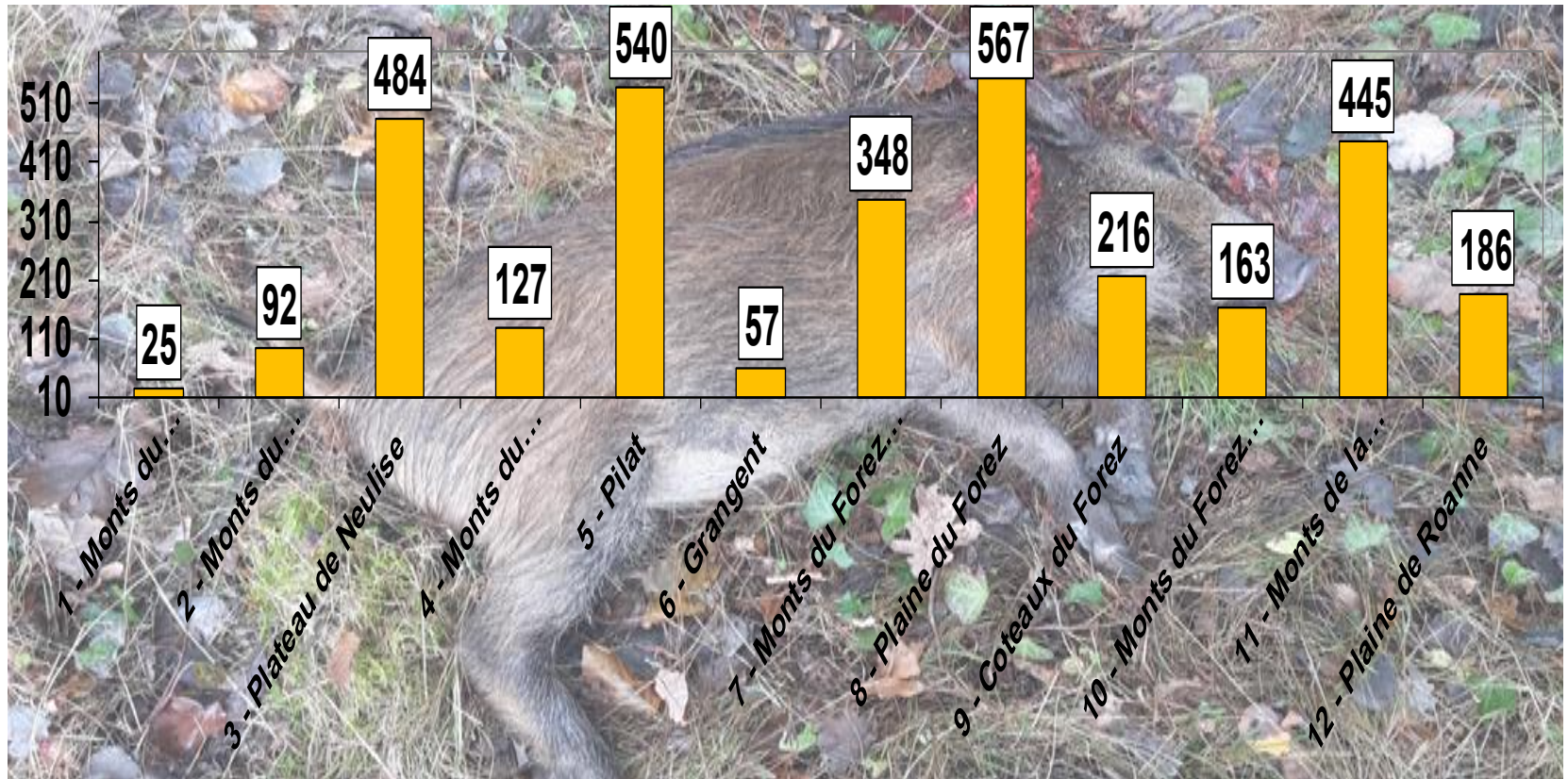
# Tableau chasse Sanglier

Bilan départemental tableau chasse (30 mars 2024)



# Tableau chasse Sanglier

Bilan par massif grand gibier (30 mars 2024)



# Dégâts Sanglier bilan saison écoulée



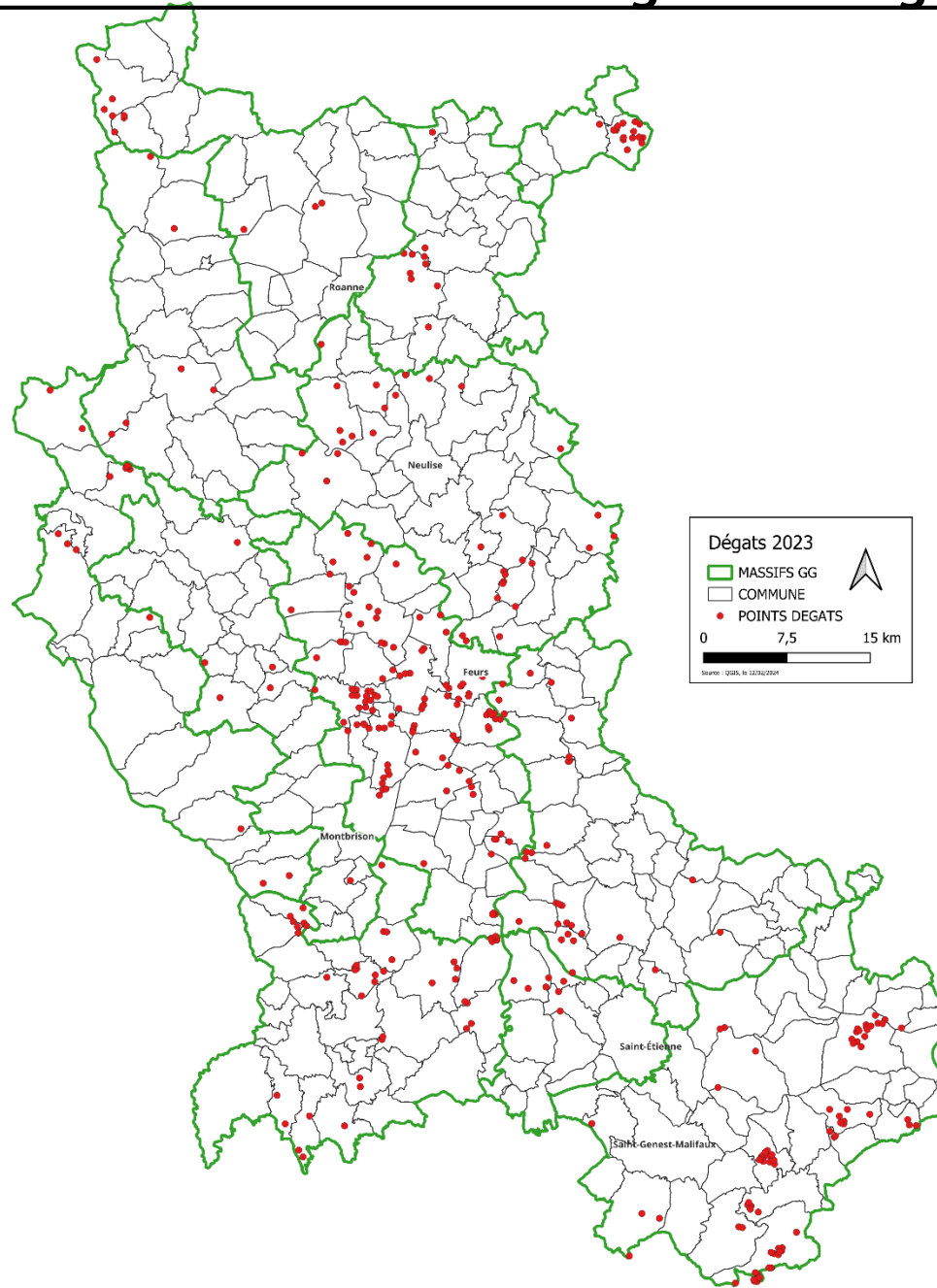
[www.fedechasse42.fr](http://www.fedechasse42.fr)

# Bilan Sanglier

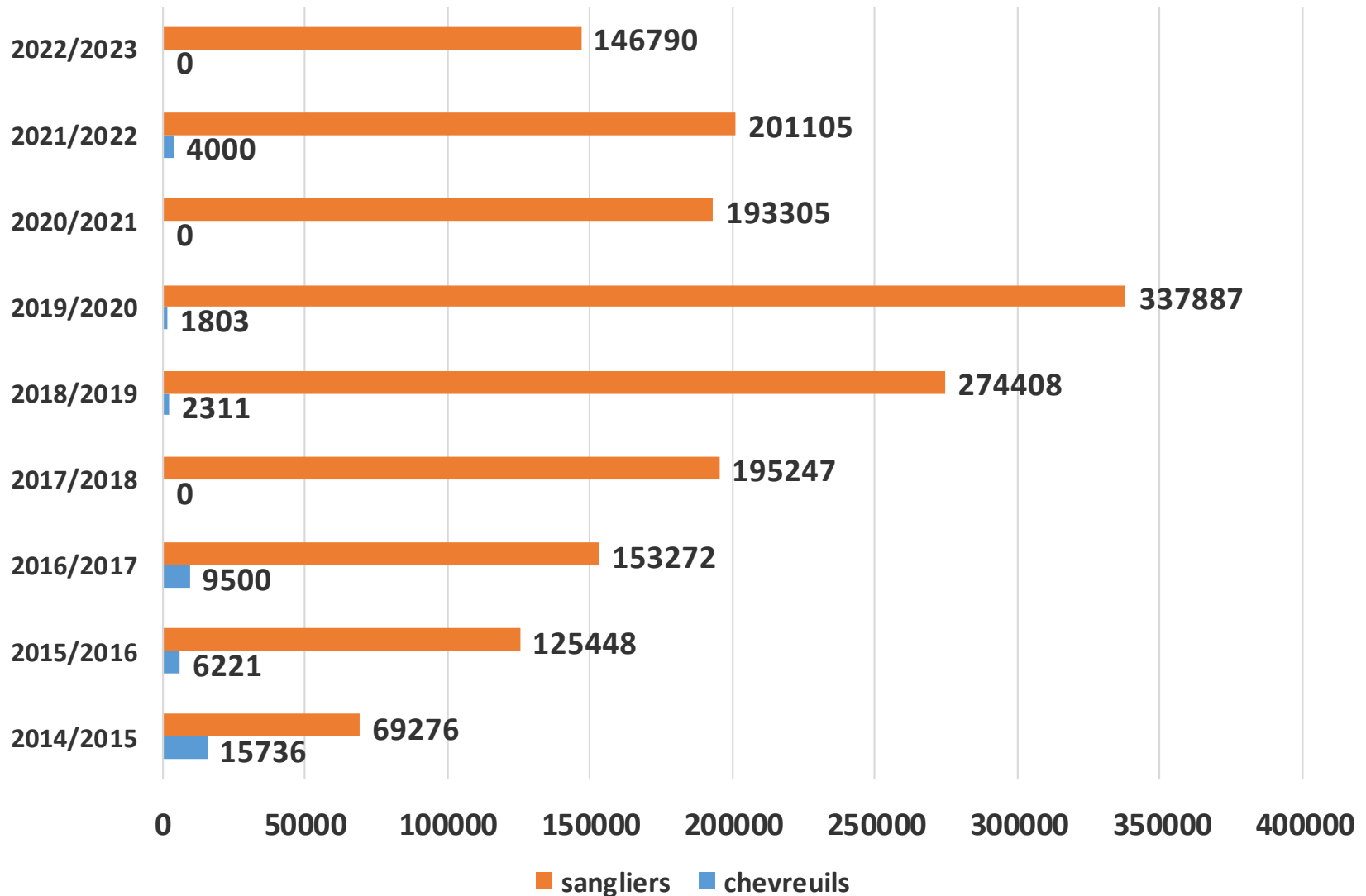
## Evolution depuis 2019 du nombre de dossiers déposés et payés par commune

Année	Nb de dossiers déposés	Nb de dossiers définitifs	
2019/2020	439	373	85%
2020/2021	336	290	86%
2021/2022	316	274	87%
2022/2023	221	191	86%
2023/2024	En cours 214	En cours 139	En cours

# Localisation des dossiers de dégât de sanglier en 2023



# Evolution du montant des dégâts (en euros, sans vacations - extrait bilan comptable)

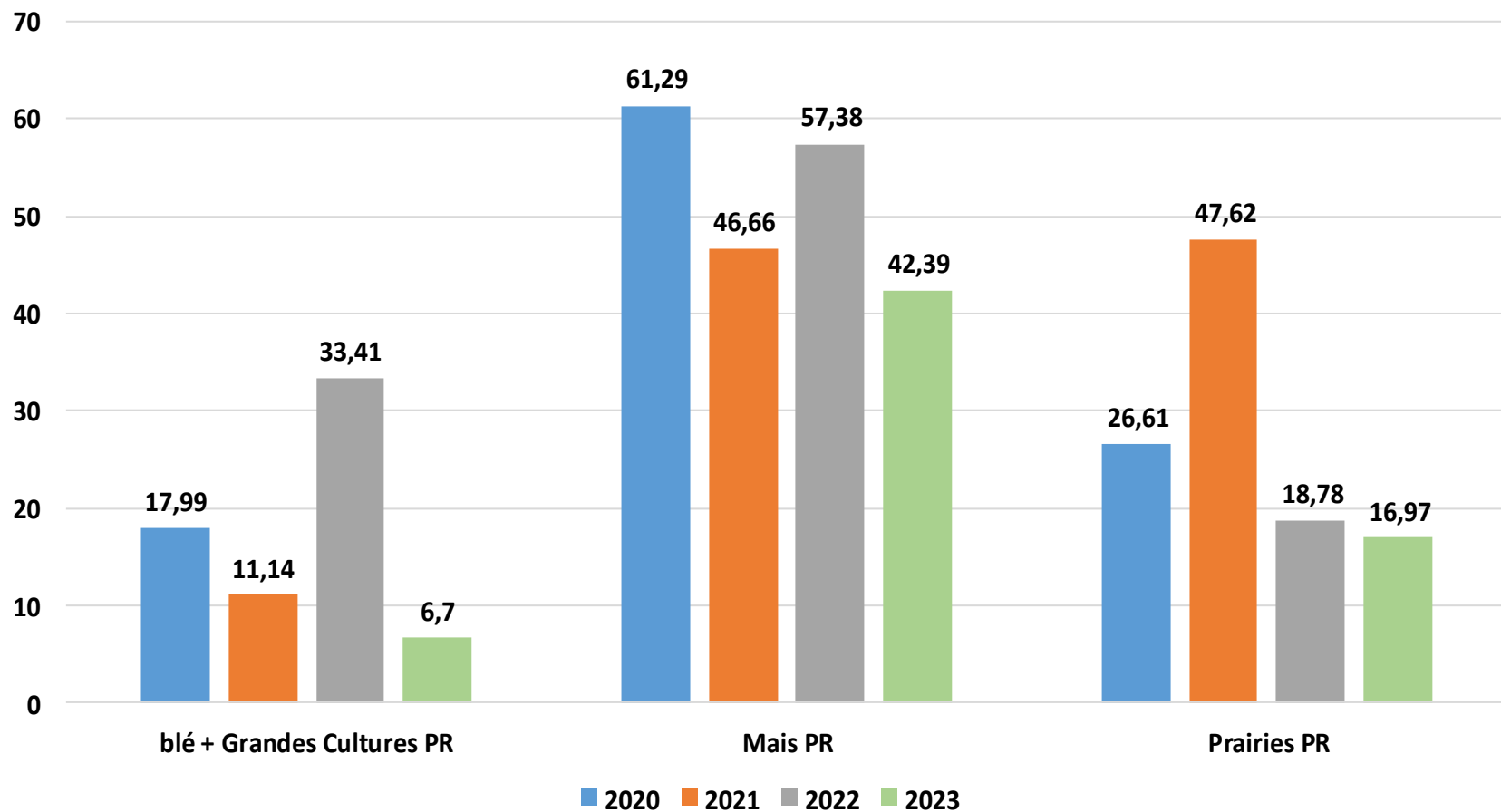


# Bilan Dégâts année 2023

données traitées par date de document du 1 janvier 2023 au 31 décembre 2023  
(dossiers définitifs)

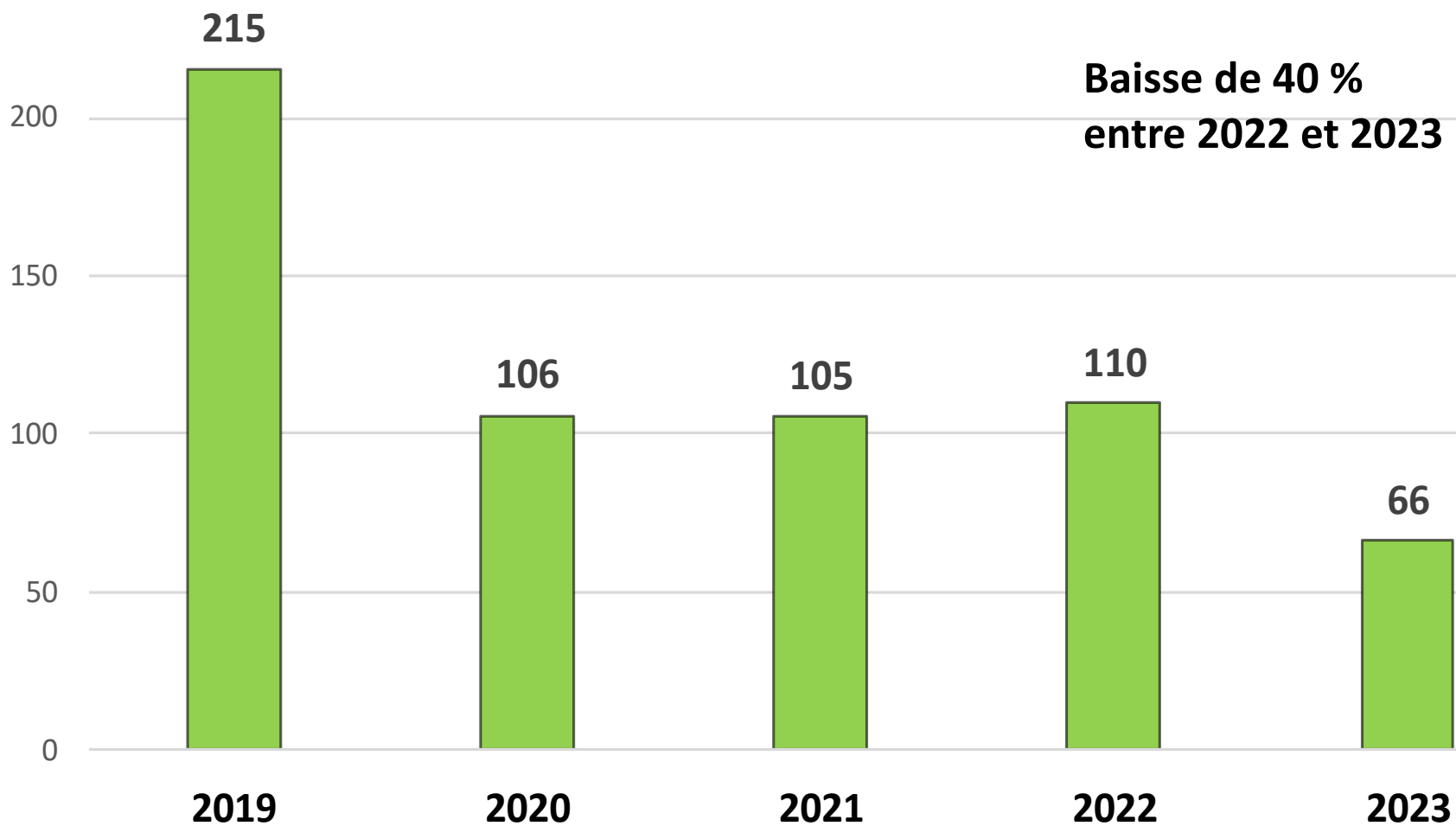
type de culture	nombre de dossiers RE	nombre de dossiers PR	SURFACE RE (HA)	SURFACE PR (HA)
Grande culture (colza,orge, seigle, triticale)	3	11	6,34	4,03
Blé	1	7	0,52	2,67
<b>SOUS TOTAL céréales</b>	<b>4</b>	<b>18</b>	<b>6,86</b>	<b>6,7</b>
Maïs ensilage	3	95	3,88	32,37
Maïs grain	0	15	0	10,02
<b>SOUS TOTAL maïs</b>	<b>3</b>	<b>110</b>	<b>3,88</b>	<b>42,39</b>
prairies	78	34	136,9	16,97
<b>SOUS TOTAL Prairies</b>	<b>78</b>	<b>34</b>	<b>136,9</b>	<b>16,97</b>
<b>TOTAL 2023</b>	<b>85</b>	<b>162</b>	<b>147,64</b>	<b>66,06</b>

# Evolution des surfaces détruites par type de culture au cours des quatre dernières années

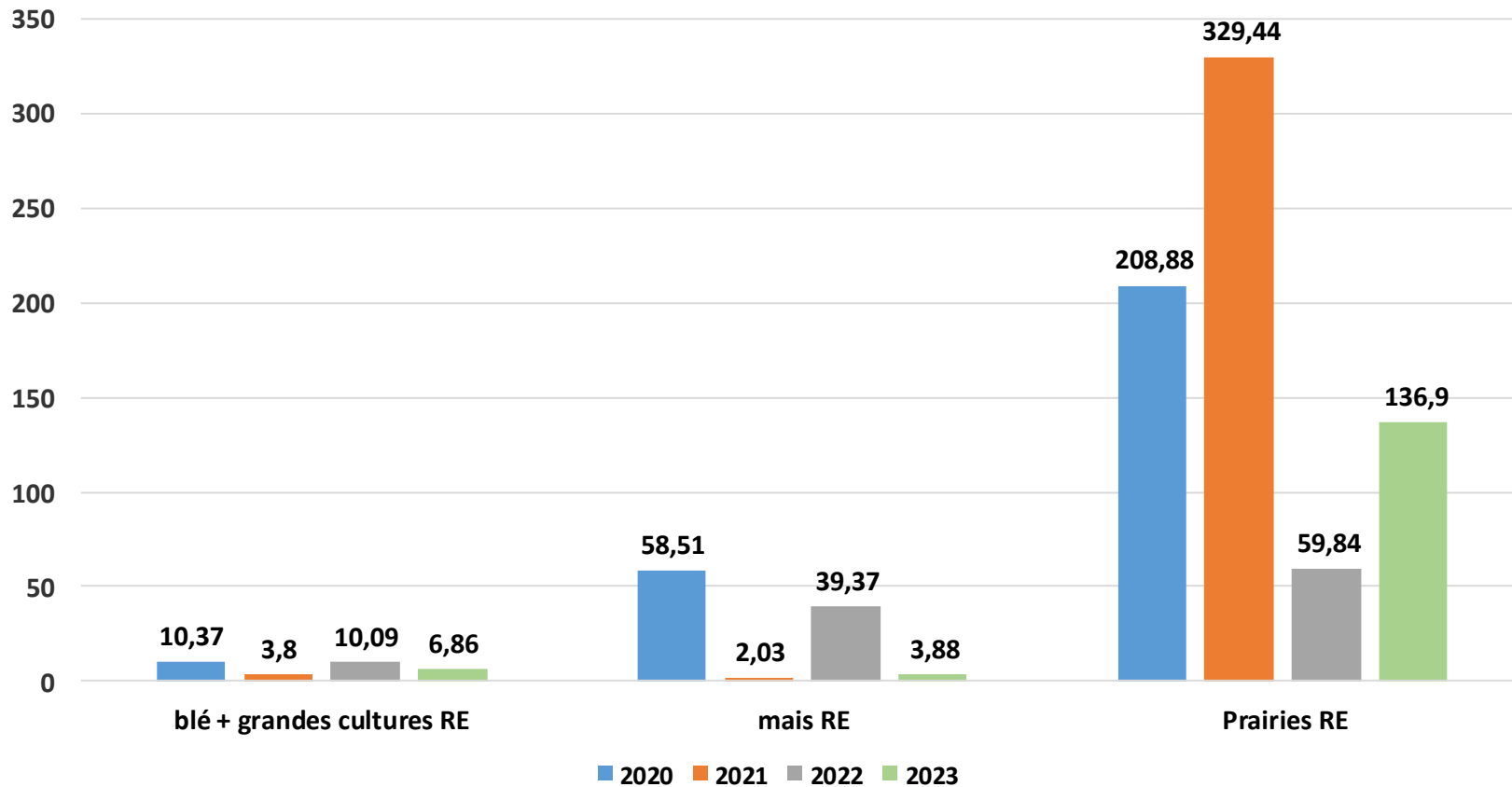


# Evolution des surfaces détruites depuis 2019

Toutes cultures mélangées

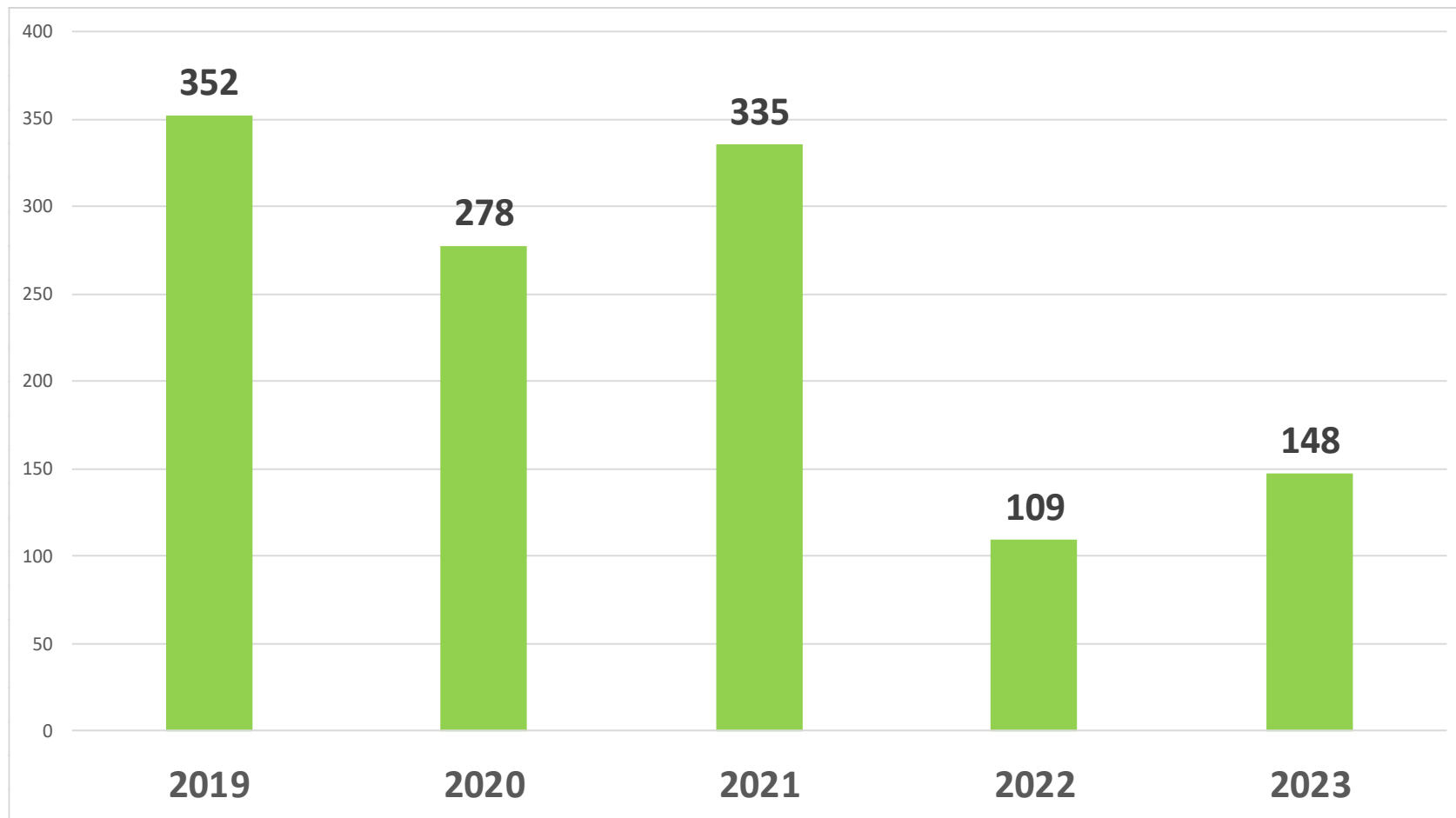


# Evolution de surfaces Remises en état au cours des quatre dernières années



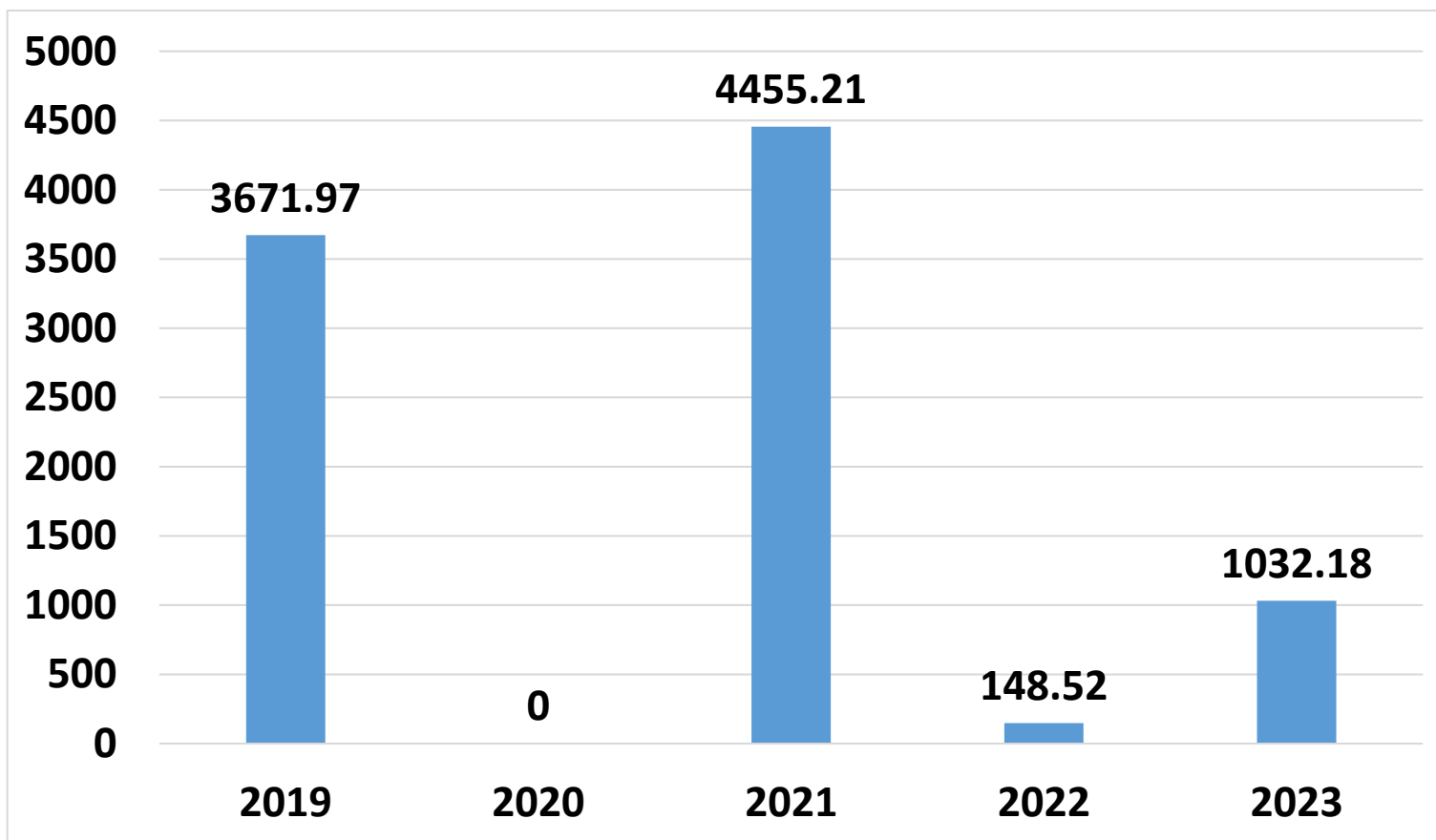
# Evolution des surfaces remises en état depuis 2019

Toutes cultures mélangées



# Evolution des montants des dégâts occasionnés par les chevreuils depuis 2019

Toutes cultures mélangées



# Comparaison des surfaces détruites et remises en état par rapport à la Surface cultivée en 2023

Hectares	surface totale	surface détruite	%	surface remise en état *	%
céréales	17915	6,7	0,04	6,86	0,04
maïs	16615	42,39	0,26	3,88	0,02
prairies	174665	16,97	0,01	136,9	0,08
	209195	66,06	0,03	147,64	0,07

\* Les surfaces remises en état permettent de restaurer le capital de production de la parcelle sans occasionner de perte de récolte significative

# Comparaison des surfaces détruites et remises en état par rapport à Surface cultivée en 2023

Hectares	surface totale agricole	surface détruite	%	surface remise en état *	%
	<b>209195</b>	<b>66,06</b>	<b>0,03</b>	<b>147,64</b>	<b>0,07</b>

Les surfaces remises en état sont des parcelles partiellement endommagées mais pour lesquelles il est nécessaire de remettre l'outil de travail en état sur la totalité .

Les surfaces détruites et remises en état ne se cumulent pas car des surfaces remises en état peuvent faire l'objet d'indemnisation de perte de récolte.

MERCI DE VOTRE ATTENTION

[www.fedechasse42.fr](http://www.fedechasse42.fr)

# Localisation des surfaces de resemis de maïs au cours des 4 dernières années

