



**Surveillance de la faune sauvage -  
Bilan des analyses effectuées durant la saison 2022/2023 dans la  
Loire dans le cadre du réseau SAGIR**

## **Historique du réseau SAGIR :**

SAGIR est un réseau de surveillance des maladies infectieuses des oiseaux et des mammifères sauvages terrestres. Il existe depuis 1955 et repose sur un partenariat entre les fédérations des chasseurs et l'Office français de la biodiversité. Il peut mettre en place des recherches ciblées sur une espèce.

Le réseau SAGIR s'appuie sur un réseau d'observateurs de terrain, coordonnés par deux interlocuteurs techniques spécialisés dans chaque département : un membre de la fédération départementale des chasseurs concernée et un représentant de l'OFB.

Le réseau SAGIR remplit 4 objectifs principaux :

- Détecter précocement l'apparition de maladies nouvelles pour la faune sauvage
- Détecter les agents pathogènes transmissibles à l'homme et/ou partagés par la faune sauvage et les animaux domestiques
- Surveiller les effets aigus non intentionnels de l'utilisation agricole des produits phytopharmaceutiques sur les oiseaux et les mammifères sauvages
- Caractériser dans le temps et dans l'espace les maladies des oiseaux et des mammifères sauvages à enjeu pour la santé des populations.

Dans la Loire, la Fédération des Chasseurs travaille en collaboration avec le laboratoire TERANA situé à Montbrison. Le suivi de ces espèces malades se réalise selon un protocole strict. Un numéro de SAGIR est alors attribué à chaque animal pour pouvoir les suivre durant les différentes analyses.

Par la suite, le laboratoire fait remonter les résultats d'analyses à la Fédération départementale des Chasseurs, puis celle-ci informe les chasseurs sur les éventuelles dispositions à mettre en place (surveillance des espèces, ajustement des prélèvements, etc).

## Bilan saison 2022/2023

Durant cette saison cynégétique (01/07/2022 au 30/06/2023), à la suite de cadavre retrouvé par les chasseurs, 19 espèces ont été enregistrées par le laboratoire TERANA et ont pu être analysées.

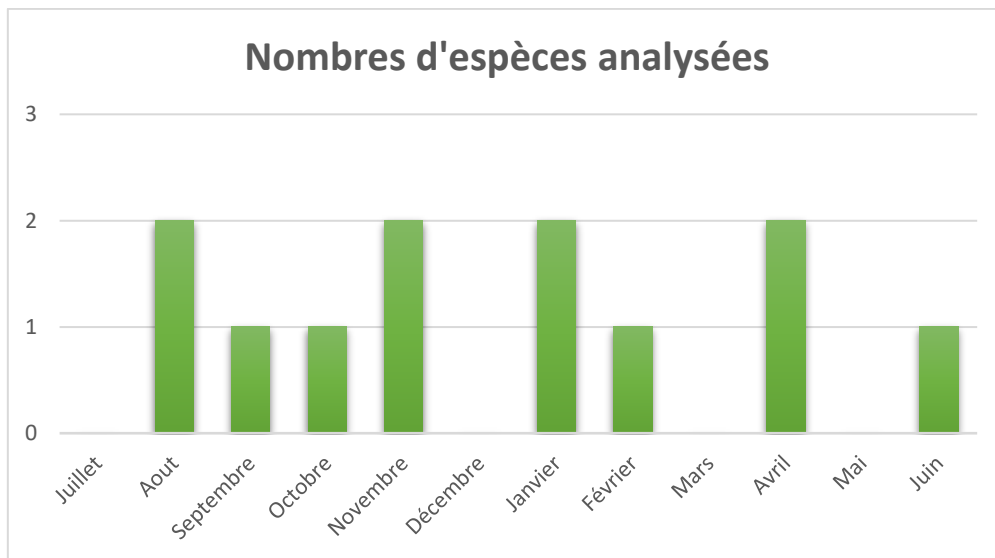


Illustration n°1 : Nombres d'espèces analysées par le laboratoire TERANA par mois

Nous pouvons comptabiliser 12 analyses appartenant à la catégorie du Grand Gibier (chevreuil) et 6 analyses chez le Petit Gibier (lièvre, canard colvert, cygne, mouette rieuse, étourneau sansonnet)

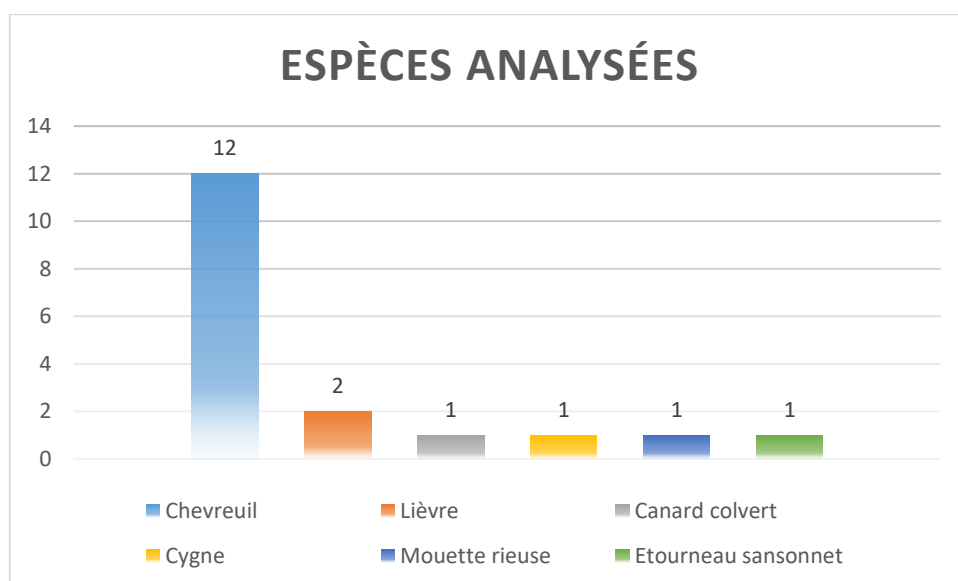
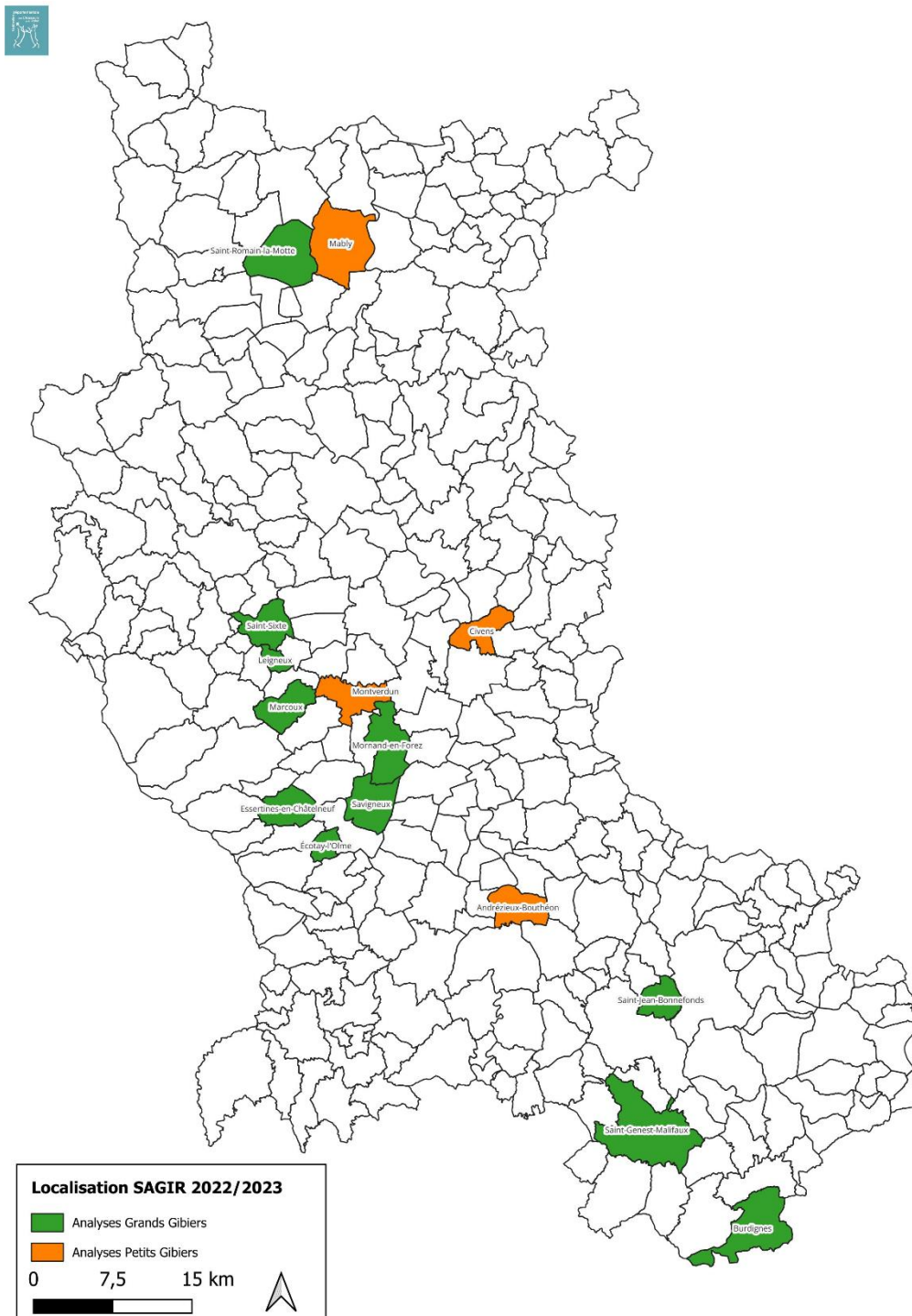


Illustration n°2 : Les espèces analysées

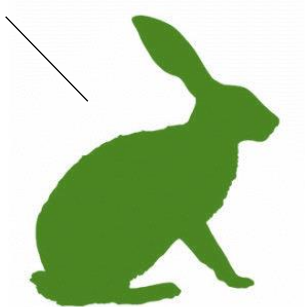
## Localisation :

Les différentes analyses sont réparties sur 15 communes, 4 concernées par le petit gibier (Mably, Montverdu, Cives et Andrézieux-Bouthéon) et 11 autres par le gros gibier (Leigneux, Burdignes, Savigneux, Saint-Genest-Malifaux, Mornand-en-Forez, Marcoux, Saint-Jean-Bonnefonds, Essertines-en-Châtelneuf, Ecotay-l'Olme, Saint-Romain-la-Motte et Saint-Sixte) (voir carte ci-dessous)

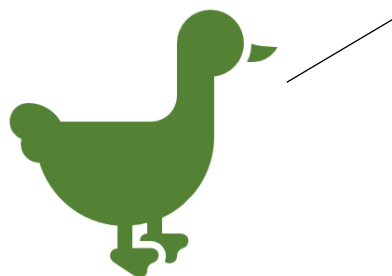


**Les différents types de maladies :**

**BRUCELLOSE SUIS 2**  
MONTVERDUN  
CIVENS

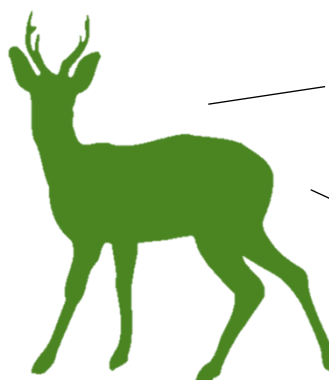


**BOTULISME**  
MORNAND-EN-FOREZ



**GASTRO-ENTERITE**  
SAINT-GENEST-MALIFAUX

**BRONCHO-PNEUMONIE**  
MORNAND-EN-FOREZ



**BACTERIE MANNHEIMIA  
GRANULOMATIS**  
LEIGNEUX  
BURDIGNES  
ESSERTINE-EN-CHATELNEUF  
SAINT-ROMAIN-LA-MOTTE  
SAINT-SIXTE

**PARASITISME**  
SAINT-JEAN-BONNEFONDS  
MARCoux

**TRAUMATISME/FRACTURE**  
SAVIGNEUX  
BURDIGNES  
ECOTAY-L'OLME

### Bilan financier :

Pour cette saison cynégétique 2022/2023 le budget était de 2500 euros et la totalité de analyses représentent un coût de 3277.68 euros TTC. Plusieurs analyses sont réalisées sur une espèce (système respiratoire, système digestif, bactériologie) et donc le coût de l'analyse diffère d'une espèce à l'autre.

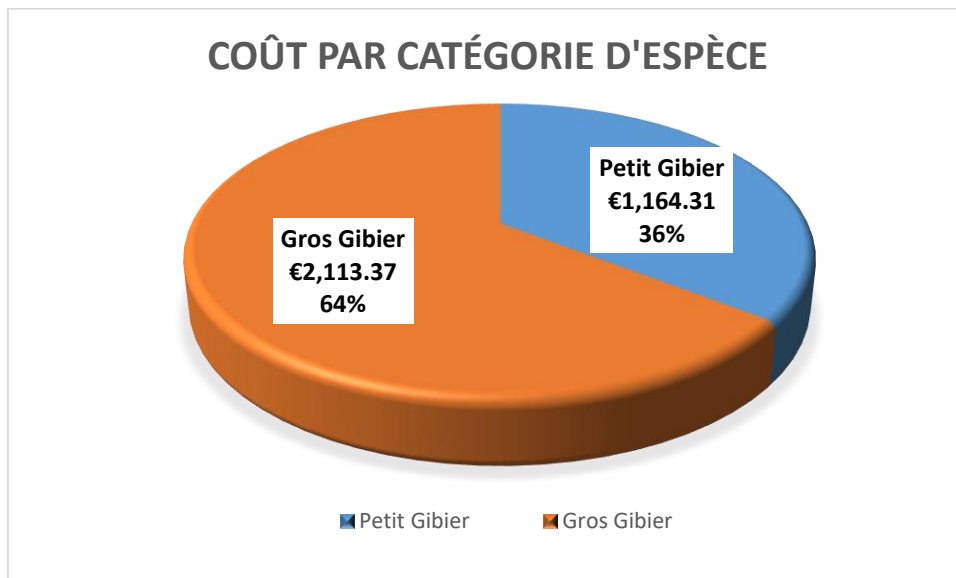


Illustration n°4 : Coût global des analyses

